



**PIES PARA
MUEBLES**



Ref. 585
Pata ABS con base inferior negra opcional
40 x 40 x 120 mm



Ref. 586
Pata ABS con base inferior negra opcional
40 x 40 x 100 mm



Ref. 587
Pata ABS nórdica
30 x 30 x 120 mm



Ref. 568
Pata ABS con base superior desmontable
30 x 30 x 90 mm



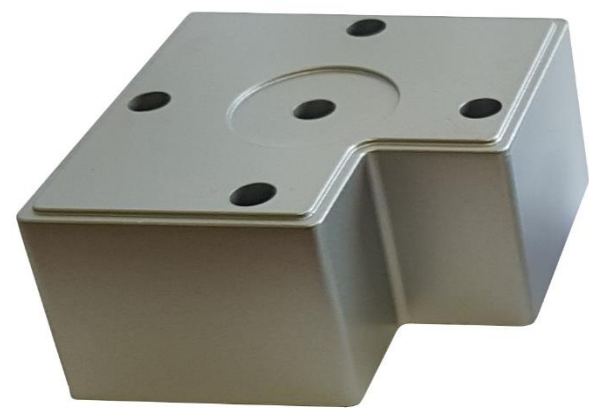
Pata ABS con base superior cuadrada embutida

- Ref. 573 de 40 x 40 x 40 mm
- Ref. 567 de 40 x 40 x 80 mm
- Ref. 563 de 40 x 40 x 110 mm
- Ref. 577 de 40 x 40 x 120 mm



Pata ABS con base superior ángulo desmontable

- Ref. 581 de 40 x 40 x 50 mm
- Ref. 570 de 40 x 40 x 90 mm
- Ref. 569 de 40 x 40 x 120 mm
- Ref. 578 de 40 x 40 x 130 mm



Pata ABS cuadrada apilable

Ref. 582 de 80 x 80 x 15 mm
 Ref. 582 de 80 x 80 x 30 mm
 Ref. 582 de 80 x 80 x 40 mm



Ref. 557
Pata ABS cuadrada
 50 x 50 x 15 mm



Ref. 558
Pata ABS rectangular
 160 x 23 x 15 mm



Ref. 559
Pata ABS cuadrada
45 x 45 x 30 mm



Ref. 583
Pata ABS escuadra
75 x 75 x 15 mm



Ref. 583
Pata ABS escuadra con tetón sujeción rápida
75 x 75 x 15 mm



Pata ABS con base superior reguladora

Ref. 565 de 35 x 60 x 60 mm
Ref. 564 de 35 x 60 x 90 mm



Ref. 560
Pata ABS con base inferior reguladora
50 x 70 x 125 mm



Ref. 556
Pata ABS redonda
66 x 40 mm



Ref. 584
Pata ABS redonda
25 x 10 mm



Ref. 575
Pata ALUMINIO / ABS con bases embutidas opción nivelador
40 x 40 mm altura mínima 60 mm



Ref. 544
Pata ALUMINIO / ABS con bases embutidas opción tornillo nivelador
30 x 30 mm altura mínima 50 mm



Ref. 579
Pata ALUMINIO / ABS con bases embutidas
25 x 25 mm altura mínima 40 mm



Ref. 576
Pata ALUMINIO / ABS con bases embutidas opción nivelador
40 mm diámetro de altura mínima 65 mm